

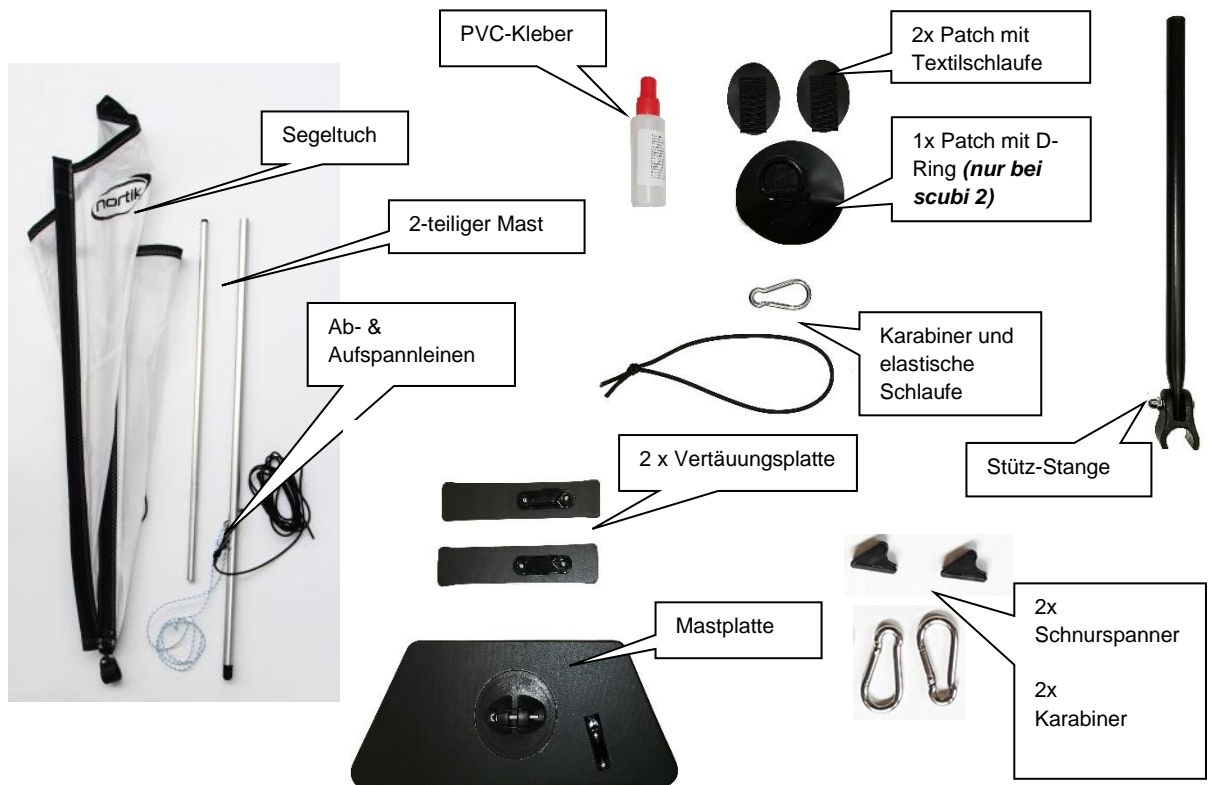
Aufbauanleitung **nortik kayak sail** für scubi 2 / 3



QR Code Aufbauvideo

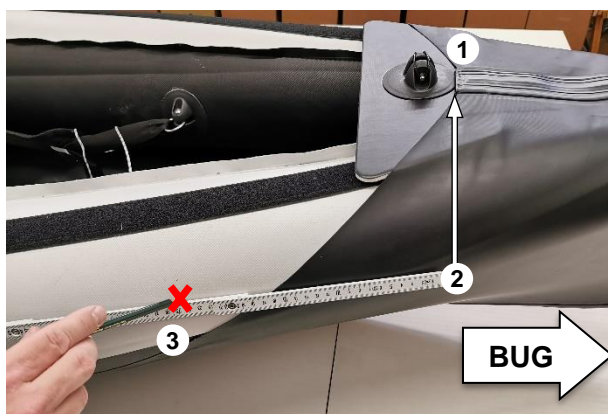


1) Lieferumfang



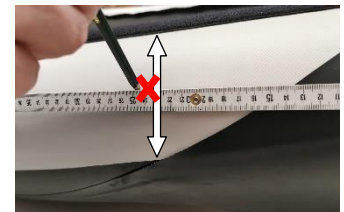
2) Vorbereitung / Anbringen der Haltepunkte

Um das **nortik kayak sail** an Ihrem **scubi 2/3** zu befestigen, ist es notwendig, einige **Befestigungspunkte** aufzukleben.

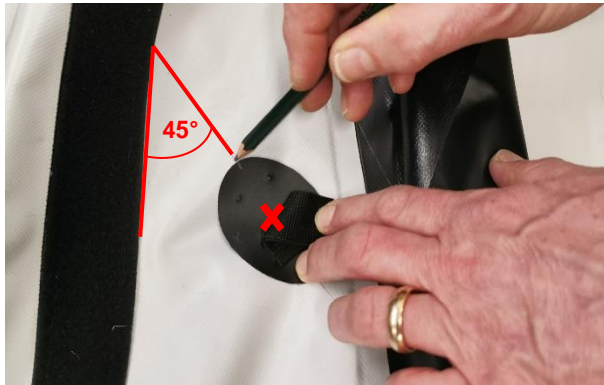


Verlängern Sie Punkt (1) auf die **Mitte der Seitenbordwand** (2).

Messen Sie von dort **25cm in Richtung Heck** (3) und markieren Sie den Punkt.



Dies ist der **Mittelpunkt** des Patches mit **Textilschleufe**.



Platzieren Sie den **Patch mit Textilschlaufe mittig** über dem markierten Punkt und richten Sie ihn **ca. in 45° zum Klettstreifen** aus.

Markieren Sie die Umrisse.



Entfetten sie den **markierten Bereich** und den **Patch** mit etwas **Aceton / Reinigungsbenzin** und bestreichen Sie die Flächen mit **PVC Kleber**.

Lassen Sie den **Kleber antrocknen**, so dass er keine Fäden mehr zieht (**ca. 15-25min**).

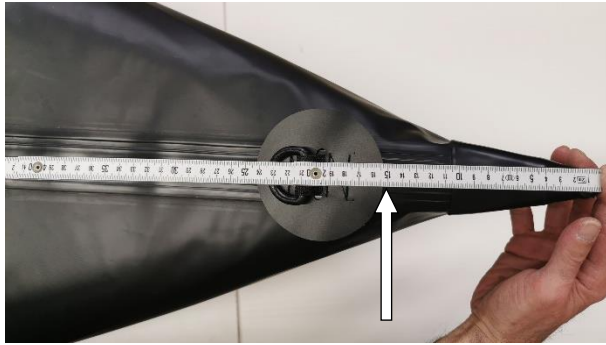


Nachdem der Kleber **angetrocknet** ist, platzieren die den Patch **exakt** auf die Klebestelle und **pressen** Sie den Patch mit der **Klebefläche** fest zusammen (besonders an den Rändern).

Wenn möglich **erwärmen** Sie danach die Verklebung **vorsichtig** mit einem (Heißluft)Fön, um sie **dauerhaft zu fixieren**.

Wiederholen Sie diese Schritte auf der **anderen Bootsseite**.

folgende Schritte NUR FÜR scubi 2



Messen Sie **von der Bugspitze 15cm** in Richtung Heck und markieren Sie diesen Punkt.

Legen Sie an diesen Punkt **mittig** den **Patch mit dem D-Ring** und markieren Sie die Umrissse.



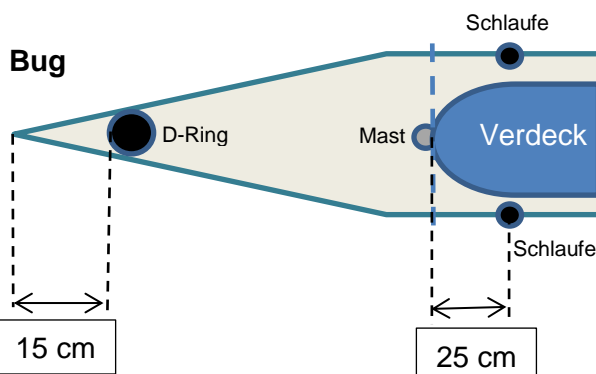
Entfetten sie den **markierten Bereich** und den **Patch** mit etwas **Aceton / Reinigungsbenzin** und bestreichen Sie die Flächen mit **PVC Kleber**.

Lassen Sie den **Kleber antrocknen**, so dass er keine Fäden mehr zieht (**ca. 15-25min**)



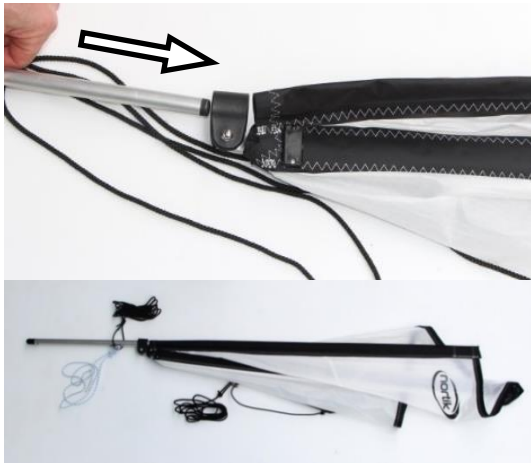
Nachdem der Kleber **angetrocknet** ist, platzieren die den Patch **exakt** auf die Klebestelle und **pressen** Sie den Patch mit der **Klebefläche** fest zusammen (besonders an den Rändern).

Wenn möglich **erwärmen** Sie danach die Verklebung **vorsichtig** mit einem (Heißluft)Fön, um sie **dauerhaft zu fixieren**.



Hier sehen Sie die schematische Darstellung der Installation als Orientierungshilfe.

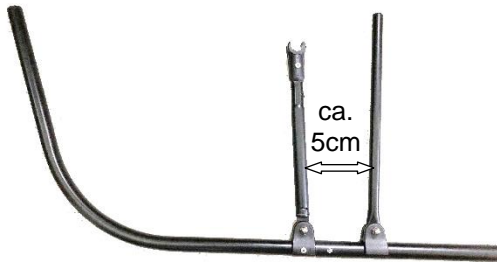
3) Installation des nortik kayak sails am scubi 2 / scubi 3



Zuerst den **2-teiligen Mast zusammenstecken**.

Am **unteren Mastteil** sind die **Abspannleinen** befestigt, und er verfügt am unteren Ende über einen **Aufnehmer**.

Den zusammengesteckten Mast **durch den Clip** in das Segeltuch schieben.



Die **Stützstange** für die Mastplatte (ca. 5cm hinter die Steven-Stützstange) auf den **Kiel clippen**.

(Bild: „außerhalb der Bootshaut“.)



Die finale Position der Stützstange ergibt sich aus der **Aufnahme auf der Unterseite** der eingeschobenen **Mastplatte**.

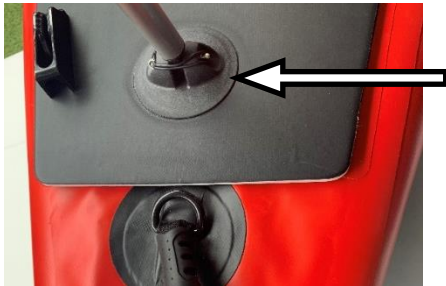
(Bild: aufgesteckte Mastplatte)

Die folgenden Bilder zeigen die Installation des nortik kayak sails am scubi XL, die Vorgehensweise ist identisch



Nehmen den Sicherungssplint aus der Masthalterung.

Setzen Sie dann das Segel in die Masthalterung, so dass die auf den Mast aufgenietete **Öse in Richtung Heck** zeigt und sichern Sie den Mast mit dem Splint.



Achten Sie darauf, dass das **Sicherungsgummi vorne** vorbei läuft.



(Bild: Darstellung, wie die Leinen befestigt werden.)

Führen Sie die **schwarze Aufholleine**, an der Spitze **durch den D-Ring (1)** und dann **in Richtung Heck (2)**.



Fädeln Sie dann die Aufholleine **vom Bug in Richtung Heck** durch die Seilklemme.

Nun wird das Segel abgespannt:



Bitte nehmen Sie zuerst die vier beiliegenden größeren Karabiner und befestigen Sie diese an den dafür vormontierten Patches mit Schlaufe im Bugbereich Ihres scubi 2/3.

Hinweis: Sollten Sie Ihr Segel noch besser abspannen wollen, so können Sie in unserem OnlineShop (faltboot-onlineshop.de) ein Nachrüstkit (Art. Nr. A002573) erwerben.

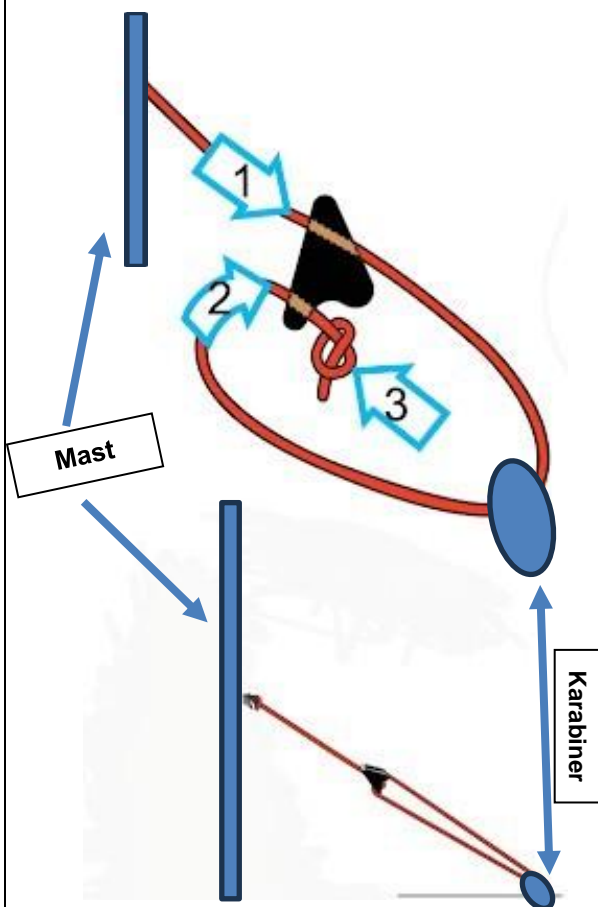
Anleitung Schnurspanner:

Die zwei Abspannleinen (ca. 90 cm) montieren Sie bitte an den beiden Patches mit Schlaufe.

Die links aufgeführte Zeichnung erklärt in drei Schritten, wie Sie die zwei mitgelieferten Schnurspanner an die Abspannleinen montieren.

Sobald die Schnurspanner an den Abspannleinen befestigt sind, können Sie durch ziehen eines jeweiligen Schnurspanners in Richtung Mast, das Segel festspannen. Es ergibt sich nachstehendes Bild (scubi XL).

Durch ziehen eines jeweiligen Schnurspanners in Richtung Karabiner, lösen Sie die Abspannleinen. Durch entfernen der Abspannleinen aus den Karabinern, können Sie Ihr Segel ganz einfach vom Boot lösen.





Dann haben Sie noch **eine weitere schwarze Leine**, die direkt am Segeltuch angebracht ist.

Positionieren Sie die **zwei Vertäuungsplatten** an einer für Sie gut erreichbaren Stelle und hängen an einer die Leine ein.



Zum Verstauen des Segels bei Nichtgebrauch finden Sie eine **elastische Schlinge** und einen Karabiner im Lieferumfang.

Das nortik kayak sail ist fertig aufgebaut.

