

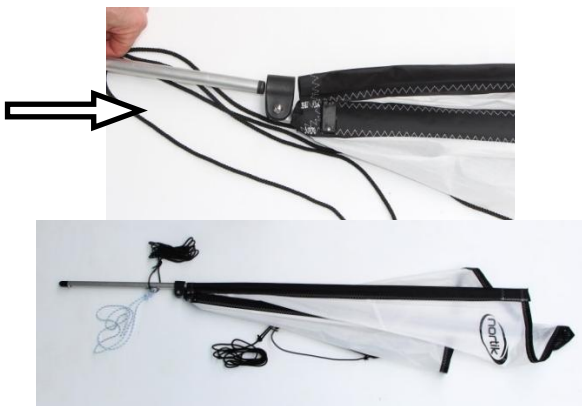
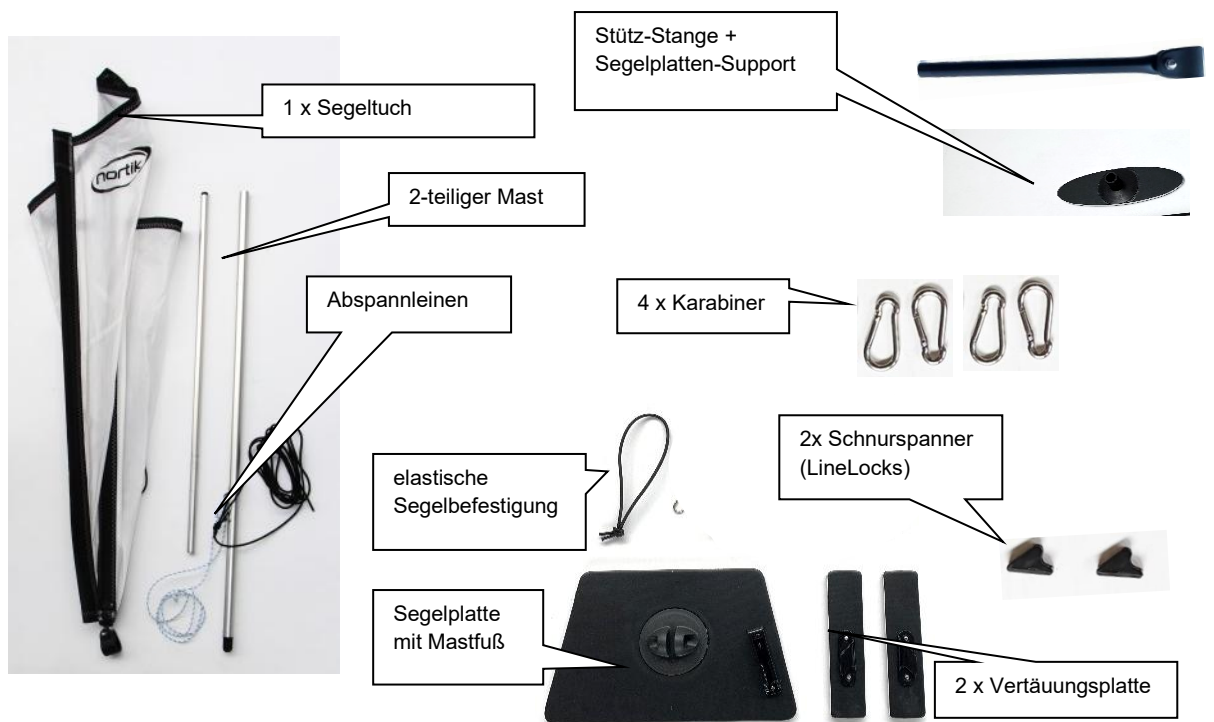
Aufbauanleitung nortik kayak sail für scubi 2 XL



QR-Code Aufbauvideo



1) Installation des nortik kayak sails



Nehmen Sie zuerst den **2-teiligen Mast** zur Hand und **stecken diesen zusammen**. Am unteren Mastteil sind die Abspannleinen befestigt, und er verfügt am unteren Ende über einen Aufnehmer.

Schieben Sie dann den zusammengesteckten Mast **durch den Clip** und in das Segeltuch:



In Inneren des Kajaks wird im Bugbereich die Stützstange zusammen mit dem Segelplatten-Support installiert.

Clipsen Sie die Stützstange auf den Kiel, kurz vor den ersten Spant. Der Segelplatten-Support wird quer ausgerichtet und zwischen Haut und Luftschlauch „verspannt“.

(Links ein Bild „außerhalb der Bootshaut“.)



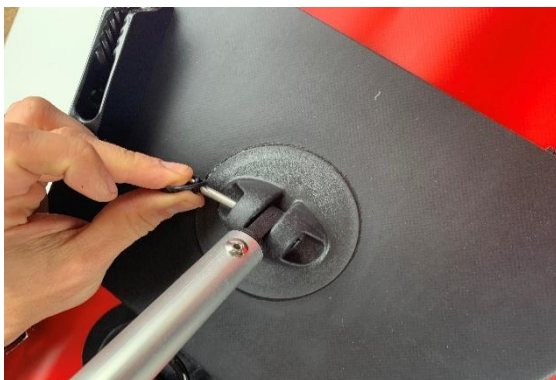
Der Segelplatten-Support dient dazu, den Druck des Segelmasts besser auf den Kiel zu übertragen.



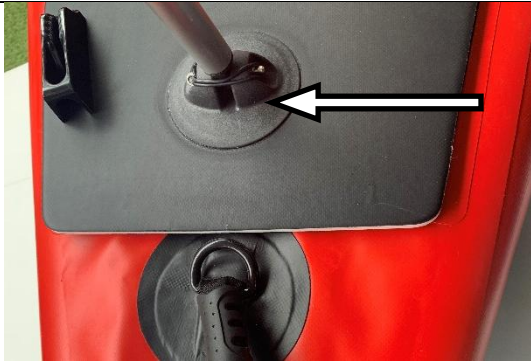
Öffnen Sie dann die **Klettstreifen** am Bug Ihres scubi 2 XL.



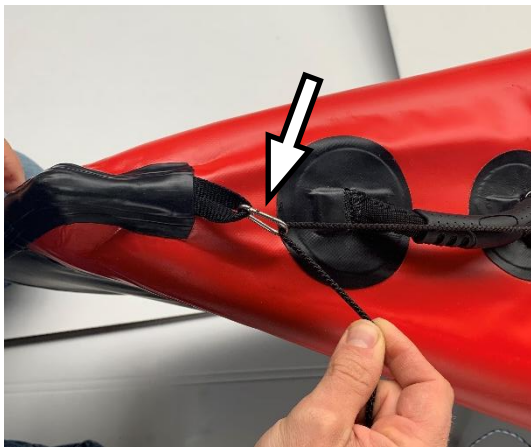
Setzen Sie die **Segelplatte** darauf und nehmen den Sicherungssplint aus der Masthalterung.



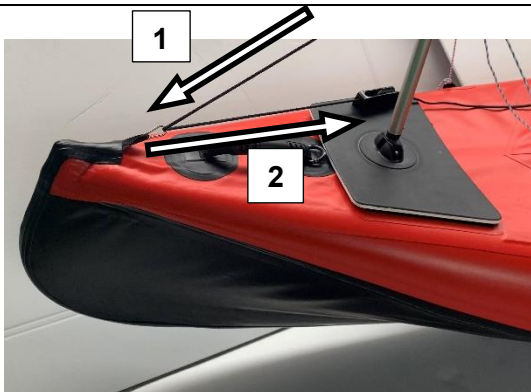
Setzen Sie dann das Segel in die Masthalterung, so dass die auf den Mast aufgenietete **Öse in Richtung Heck** zeigt und sichernie den Mast mit dem Splint.



Achten Sie darauf, dass das **Sicherungsgummi vorne** vorbeiläuft.



Befestigen Sie einen der beiden Metall-**Karabiner** an der vorderen Schlaufe am Bug.



Sie sehen links nun die Darstellung, wie die Leinen befestigt werden. Betrachten wir zunächst die **schwarze Aufholleine**, die an der elastischen Schlaufe angebracht ist.

Diese führen Sie bitte **an der Spitze durch den Karabiner (1.)** und dann **in Richtung Heck (2.)**.



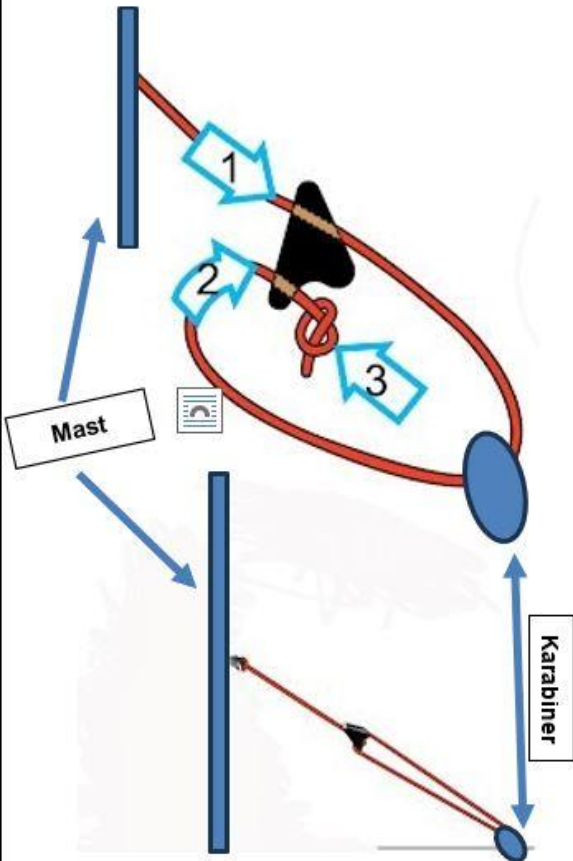
Fädeln Sie dann die Aufholleine **vom Bug in Richtung Heck** durch die Seilklemme.



Nun wird das Segel abgespannt:

Bitte nehmen Sie zuerst die zwei weiteren Karabiner und befestigen Sie diese an den dafür vormontierten Patches mit Schlaufe im Bugbereich Ihres scubi 2 XL.

Hinweis: Sollten Sie Ihr Segel noch besser abspannen wollen, so finden Sie im Zubehör u.a. zwei weitere D-Schlaufen zum Aufkleben.



Anleitung Schnurspanner:

Die zwei Abspannleinen (ca. 90 cm) montieren Sie bitte an den beiden Patches mit Schlaufe.

Die links aufgeführte Zeichnung erklärt in drei Schritten, wie Sie die zwei mitgelieferten Schnurspanner an die Abspannleinen montieren.

Sobald die Schnurspanner an den Abspannleinen befestigt sind, können Sie durch ziehen eines jeweiligen Schnurspanners in Richtung Mast, das Segel festspannen. Es ergibt sich nachstehendes Bild (scubi XL).

Durch ziehen eines jeweiligen Schnurspanners in Richtung Karabiner, lösen Sie die Abspannleinen. Durch entfernen der Abspannleinen aus den Karabinern, können Sie Ihr Segel ganz einfach vom Boot lösen. Bild zeigt Boot mit 4 Abspannpunkten (optional).





Dann haben Sie noch **eine weitere schwarze Leine**, die direkt am Segeltuch angebracht ist.



Positionieren Sie die **zwei Vertäuungsplatten** an einer für Sie gut erreichbaren Stelle und hängen an einer die Leine ein.



Zum Verstauen des Segels bei Nichtgebrauch fädeln Sie die **elastische Schlinge** durch einen D-Ring der Rückenlehne und befestigen Sie den **zweiten Karabiner**.



Optional:
Für den Fall, dass Sie am Wind segeln möchten, können Sie zusätzliche Befestigungspunkte installieren. Diese sind bei Bedarf als Zubehör erhältlich.